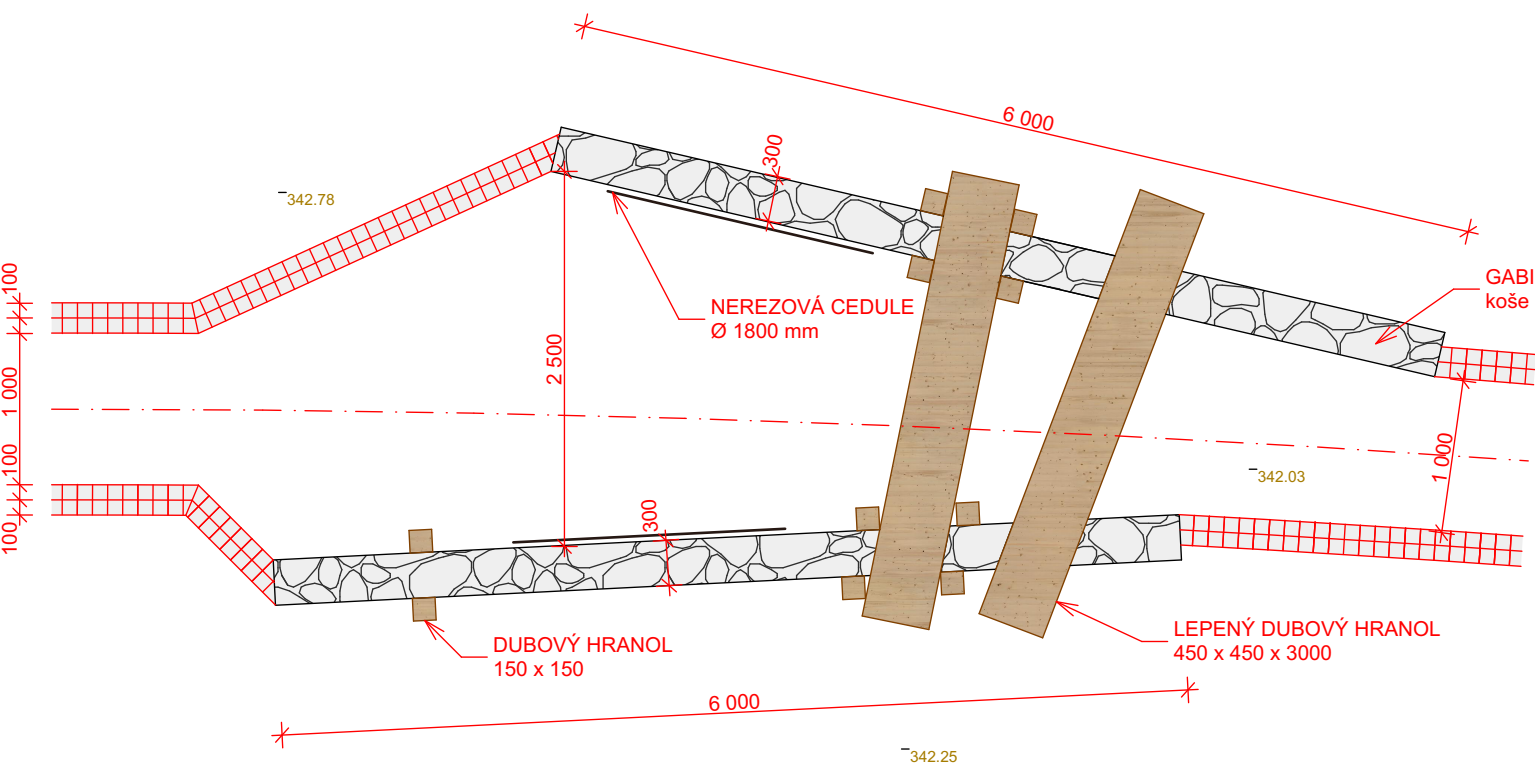
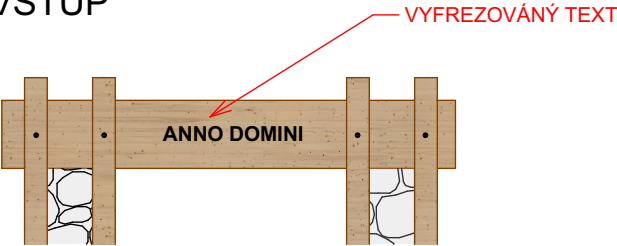


PŮDORYS



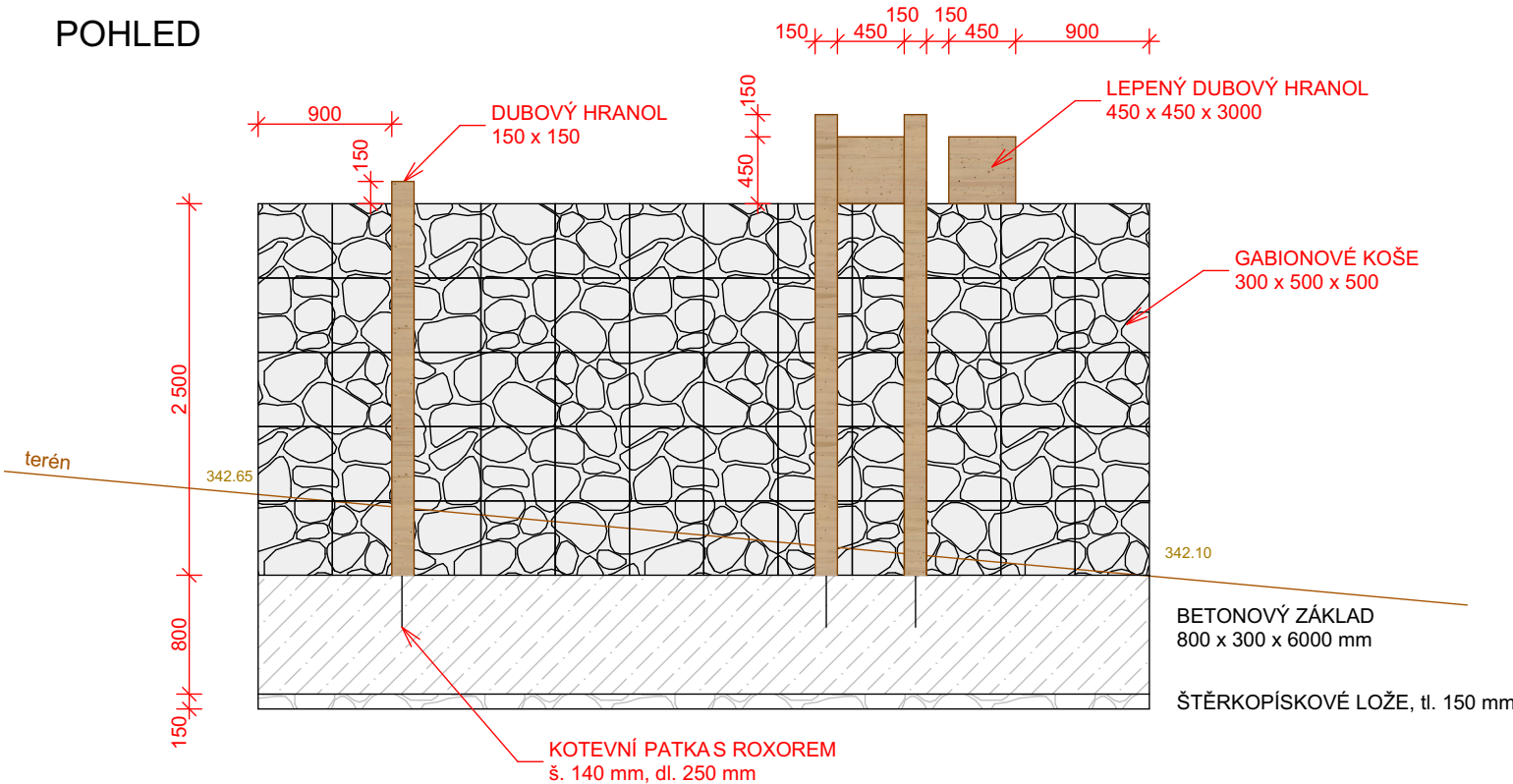
POHLED NA VSTUP



VÝPIS MATERIÁLU

- LEPENÝ DUBOVÝ HRANOL, rozměr 450 x 450 x 3000, bezbarvý ochranný nátěr - 2 ks
- DUBOVÝ HRANOL, rozměr 150 x 150 x 2650, bezbarvý ochranný nátěr - 2 ks
- DUBOVÝ HRANOL, rozměr 150 x 150 x 3100, bezbarvý ochranný nátěr - 8 ks
- UPEVNĚNÍ SVISLÝCH HRANOLŮ - KOTEVNÍ PATKAU s roxotem pozinkovaná, š.140, dl. 250 mm - 10 ks
- NEREZOVÉ CEDULE S TEXTEM, Ø 1800 mm - 2 ks
- SPOJ VODOROVNÝ A SVISLÝ HRANOL - ŠROUB s šestihranou hlavou, mat. ocel, povrchová úprava ZN, M48, dl. 800 mm - 4 ks
- ŠTĚRKOPÍSKOVÉ LOŽE pod základ, tl. 150 mm, objem 0,54 m³
- BETONOVÝ ZÁKLAD, 800 x 300 x 6000 mm, objem 2,88 m³
- BETONÁŘSKÁ OCEL - TYČ, Ø 8 mm, dl. 2800 mm, 0,4 kg/m - 6 ks (6,8 kg)
- GABIONOVÉ KOŠE, rozměr 300 x 500 x 500 mm - 120 ks
- KOŠ - PLETIVO Z GALVANIZOVANÉHO OCEL. DRÁTU Ø 2,7 mm S POKOVOVÁNÍM DRÁTU ZINKEM 260 g/m², TAHOVÁ PEVNOST min. 400 MPa
- VELIKOST KOŠŮ 300 x 500 x 500 mm, OKA DRÁTU 100 x 50 mm
- VÝPLŇ KOŠŮ - LOMOVÝ KÁMEN - DROBA, barva šedá - objem 9 m³
- KÁMEN BUDE Z POHLED. STRAN V JEDNOTL. KOŠÍCH ULOŽEN TAK, ABY ZÁROVEŇ TVOŘIL ESTETICKOU ÚROVEŇ

POHLED



POZNÁMKA

- TEXT NA HRANOLU BUDE PROVEDEN VYFREZOVÁNÍM

k.ú. Nový Jičín - Horní Předměstí [707431]

ZODP. PROJEKTANT	AUTORIZOVANÝ ARCH.	VYPRACOVAL	A-VITAL Ing. ZDENKA MAKOHUZOVÁ spol. s r.o. IČ 60779594 Bohumínská 788/61 710 00 Ostrava - Slezská Ostrava	
Ing. ZD. MAKOHUZOVÁ	Prof. Ing. IVAR OTRUBA, CSc.	Ing. DAVID KLIMŠA		
INVESTOR		KRAJ	FORMÁT 2 x A4 DATUM 05/2016 STUPEŇ RDS ČÍSL. ZAKÁZKY 09/15	
MĚSTO NOVÝ JIČÍN		MORAVSKOSLEZSKÝ		
Název akce:				
ZVĚROKRUH SKALKY				
Název výkresu:			MĚŘÍTKO 1:50 Č. VÝKRESU D.03.4	
SO 03 MOBILIÁŘ, ZEĎ A BRÁNA - VSTUPNÍ BRÁNA				